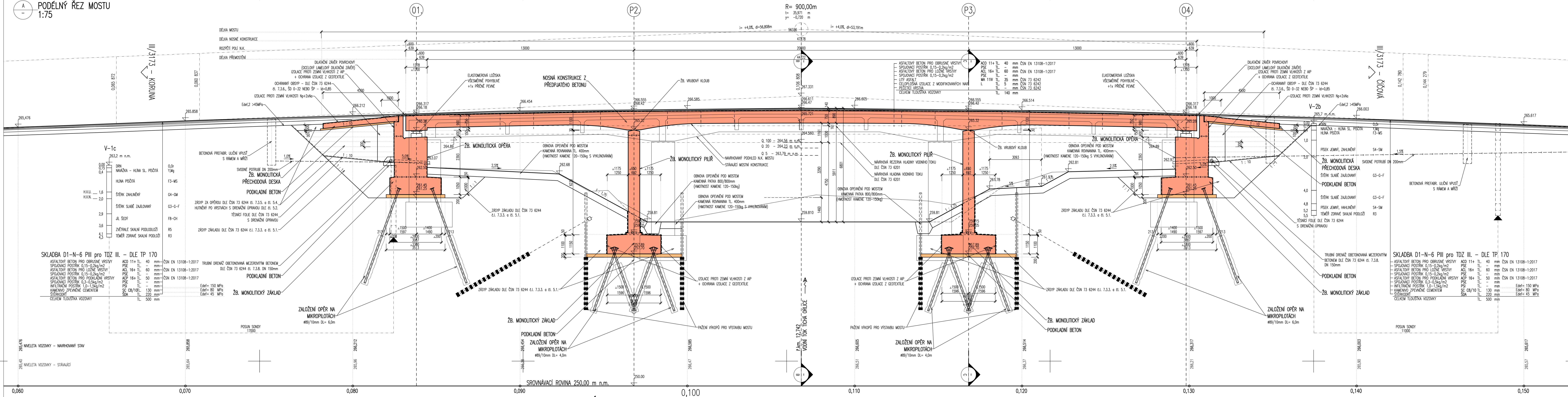
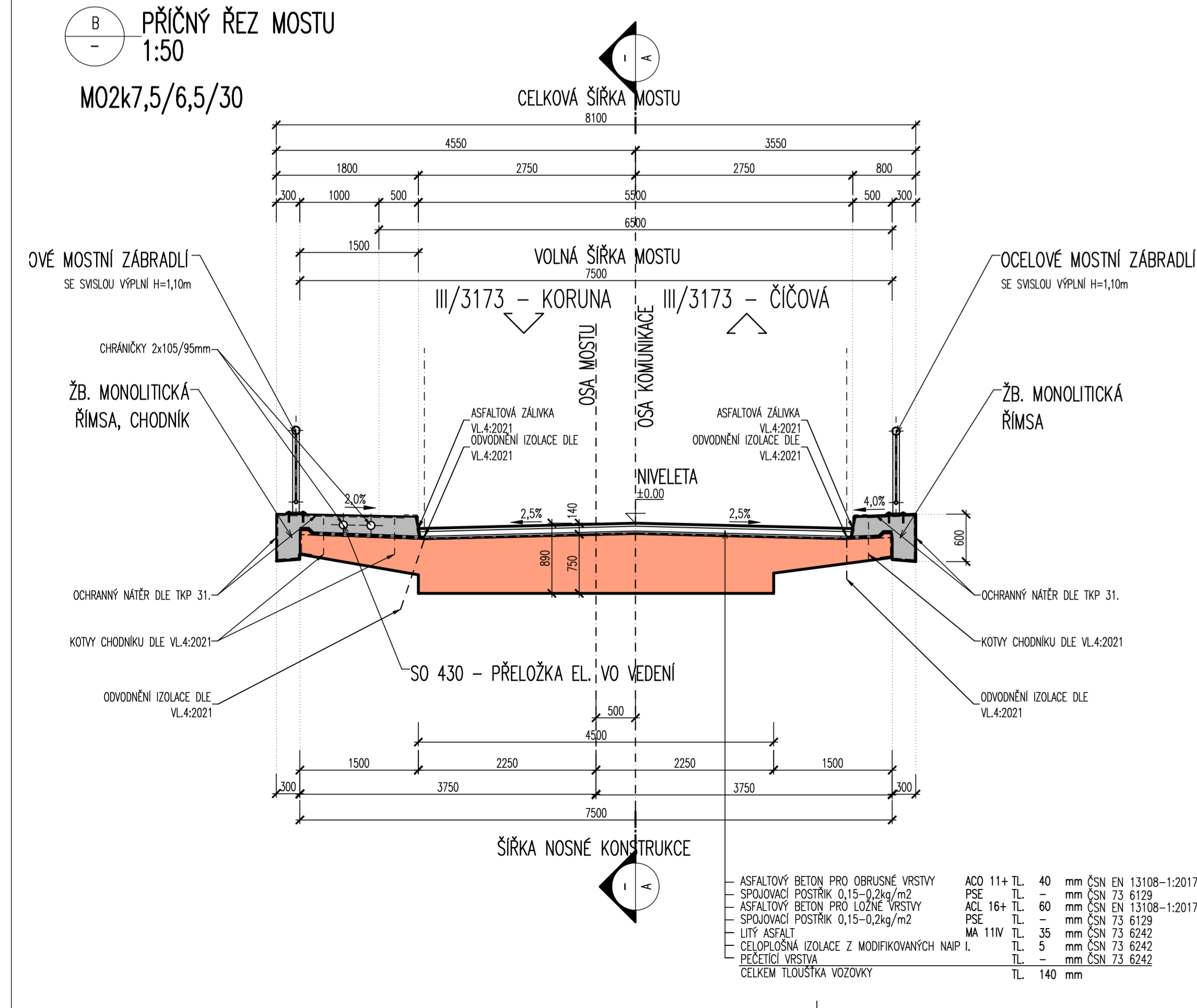


PODÉLNÝ ŘEZ MOSTU  
1:75

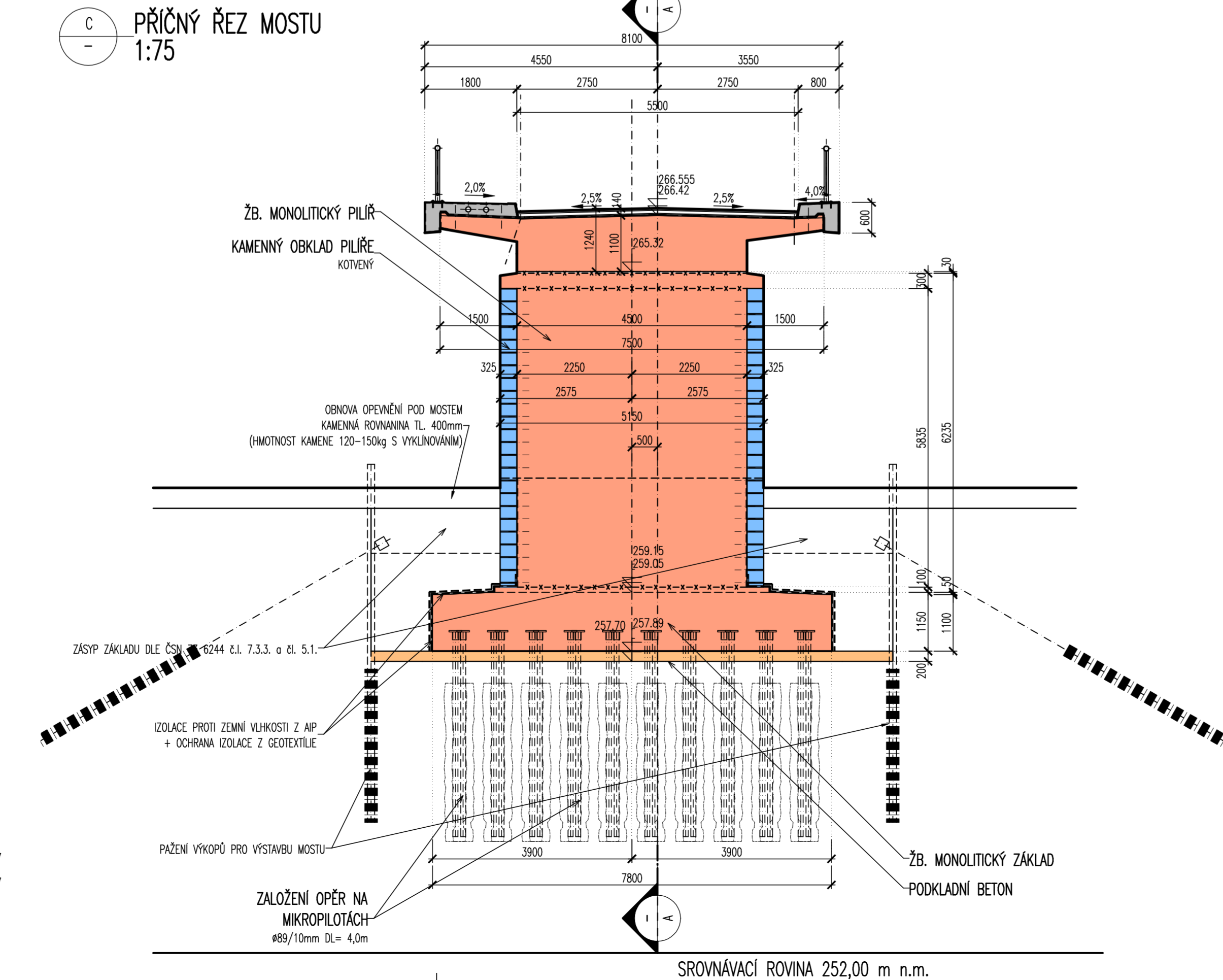


 PŘÍČNÝ ŘEZ MOSTU  
1:50

M02k7,5/6,5/30




 PŘÍČNÝ ŘEZ MOSTU  
 1:75



## POZNÁMKY – OBEČNÉ:

PŘESNOST VYTYČENÍ A PŘÍPUSTNÉ ODCHYLKY JSOU DÁNY:

ČSN 73 0420 – Přesnost vytyčování staveb  
ČSN 01 3419 – Výkresy ve stavebnictví. Vytyčovací výkresy staveb  
ČSN 73 0212 – Geometrická přesnost ve výstavbě, kontrola přesnosti  
TKP KAPITOLA 1., PŘÍLOHA 2.9  
TKP KAPITOLA 16, 18. A DALŠÍ SOUVISEJÍCÍ.

## TRÍDY PŘESNOSTI (dle TKP 1.):

KONSTRUKČNÍ ČÁST MOSTU:

- ZEMNÍ PRÁCE	NENÍ POZADOVÁNA
- ZÁKLADY, KROMĚ PILOT A PODZEMNÍCH STĚN	TRIDA 12
- ČÁSTI ZÁKLADŮ, NA KTERÉ NAVAZUJÍ PODPĚRY	TRIDA 11
- OPĚRY MIMO ÚLOŽNÝCH PRAHŮ, PILOTY	TRIDA 11
- PILÍŘE, NOSNÉ ŽB KONSTRUKCE, ÚL. PRAHY, SVODIDLA	TRIDA 10
- SVRŠEK MOSTU, PŘEDPÍATÉ KONSTRUKCE, BLOKY POD LOŽISKA	TRIDA 9

## ÚPRAVA POVRCHŮ

die TKP 18

## POVRCHOVÁ ÚPRAVA BETONOVÝCH KONSTRUKCÍ:

Ao	- VEŠKÉRE NEVIDITELNÉ PLOCHY
C1a	- RUBOVÉ PLOCHY OPĚR A KŘÍDEL
Bd	- VYDTELNÉ PLOCHY OPĚR A KŘÍDEL
C1d	- POVRCH NOSNÉ KONSTRUKCE
Bd	- VYDTELNÉ PLOCHY ŘÍMS (BOKORYS ŘÍMS MOSTU)
C1d	- PŮDHEH ŘÍMS A ODRAZNA ČÁST ŘÍMS A CHODNÍK
Ed	- POVRCH ŘÍMSY A CHODNÍKU (STRÁŽ)

KATEGORIE POVRCHOVÉ ÚPRAVY BETONOVÝCH KONSTRUKCÍ PODLE BEDNÍČHO MATERIÁLU:

- A: Nehoblované prkno na sraz.  
B: Hoblované prkno na palodrážku se zkosením nebo bez zkosení hran prken.  
C1: Vozodžurné překážky nebo ocelové bednění.  
C2: Celoplošné vícevrstvé desky se strukturou dřeva (dřikovane) zpevněné povrchové pečetící pryskyřičnou vrstvou.  
D: Speciální druhy dřev (relativně pohledový zrak, vymývání povrchu prken, speciální vložky do bednění apod.).  
E: Úprava nebedněných plach – úprava dřevěným hladítkem bez použití přídavné vody, Pochází o pojištěné plachy se upravní stráží (dždrněním)

KATEGORIE POVRCHOVÉ ÚPRAVY BETONOVÝCH KONSTRUKCÍ PODLE DOSAŽENÉ KVALITY POVRCHU:

[illegible]

## MATERIAÍ Y

## KONSTRUKČNÍ BETONY:

die TKP 18. a die ČSN EN 206+A2 a ČSN P 732404

Zb. MONOLITICKÉ ZÁKLADY	C25/30	XC2, XF2, XA1 (C2F.1.2)	-	Cl	0,40	-	Dmax	22	-	54
Zb. OPĚRNÁ ŽEĎ	C30/37	XC4, XD1, XF2 (C2F.1.2)	-	Cl	0,40	-	Dmax	22	-	54
Zb. SPONOVÁ STAVBA (OPĚRY, KŘÍDLA)	C30/37	XC4, XD1, XF2 (C2F.1.2)	-	Cl	0,40	-	Dmax	22	-	54
Zb. SPONOVÁ STAVBA (PILÍŘ)	C30/37	XC4, XD1, XF3 (C2F.1.2)	-	Cl	0,40	-	Dmax	22	-	54
NOSNÁ KONSTRUKCE Z PŘEDP. BETONU	C35/45	XC4, XD1, XF2 (C2F.1.2)	-	Cl	0,20	-	Dmax	22	-	54
Zb. PŘECHODOVÉ DESKY	C25/30	XC4, XD1, XF2 (C2F.1.2)	-	Cl	0,40	-	Dmax	22	-	54
Zb. MONOLITICKÉ RÍMSY	C30/37	XC4, XF4, XD3 (C2F.1.2)	-	Cl	0,40	-	Dmax	16	-	54

## NEKONSTRUKČNÍ BETONY

dle TKP 18. a dle ČSN EN 206+A2 a ČSN P 732404

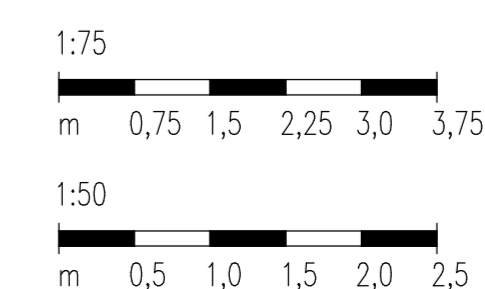
PODKLADNÍ BETON	C12/15n	x0
LOŽE POD DŘENÁŽ	C12/15n	x0
PODKLADNÍ BETON – SKLIZY	C25/30n	xF3
PODKLADNÍ BETON DLÁŽBY	C25/30n	xF3
VÝVĚRŠTĚ	C25/30n	xF3
MEZEROVITÝ BETON	MCB 8	ČSN 73 6124-2


**VÝZTUŽ:**

označení dle ČSN EN 10080, EN 10138  
BETONÁŘSKÁ VÝZTUŽ  
PŘEDPÍNAČÍ VÝZTUŽ

B 500B  
Y 1860 S7 - 15.7mm

MĚŘÍTKO:



SOUDAROVÝ SYSTÉM: VÝŠKOVÝ SYSTÉM:		S-JTK BpV		
KRESLIL:	KOLEKTIV		 FORTSENER C.Š. 175, 585 01 VYSOKÉ MYTO E-MAIL: MDS@MDSPROJECT.CZ	
ZPRACOVAŁ:	ING. LUDBŮS VELEHRAFSKY			
TECHNICKÁ KONTROLA:	ING. JAN BURSA			
ZODPOVĚDNÝ PROJEKTANT:	ING. JAN BURSA			
UJASNĚNÍ PROJEKTANTY:	ING. JAN BURSA			
KRAJ/KRAJOVĚHRADECKÝ	OKRES: STYCHOV (NAD KŘEŽNÝM)	OBEC: ČOČOVA	STUPEŇ:	TOP+PPPS
INVESTOR: KRAJOVĚHRADECKÝ KRAJ, PUDOVNÝCH NÁMĚSTÍ 1245, HRADEC KRAJOVÝ 500 03			ZAK.ČÍSLO:	1805-18-3
AKCE:			ARCHIVNÍ ČÍSLO:	1805
<b>MOST EVČ. 3173-1 PŘES TICHOU OULI V ČIČOVĚ</b>  <b>OSAKI: SO 201 – MOST EVČ. 3173-1</b>			DATEM:	10/2021
			FORMAT:	12x44
			MĚŘITÍM:	175, 50
			ČÍSLO SOUPRAVY:	ČÍSLO PŘÍLOH:
OBSAH:			3.	
<b>PODÉLNÝ A PŘÍČNÝ ŘEZY MOSTU</b>				